

A blurred background image of three people: a woman on the left, a woman in the center, and a man on the right. The woman in the center is looking directly at the camera.

Werte und Organisation sind Grundlagen der Compliance

Microsoft TAC CSO Council
9. und 10. November 2009 in München

Peter Rösch

Mit ganzheitlicher Compliance [Befolgung, Einwilligung, in compliance with] werden aktive Maßnahmen in Unternehmen und Organisationen beschrieben, die zur laufenden Einhaltung von eigenen und externen Regelwerken und den gültigen Werten erfolgen. Dazu gehört auch der Umgang mit (digitalisierten) Daten und Informationen.



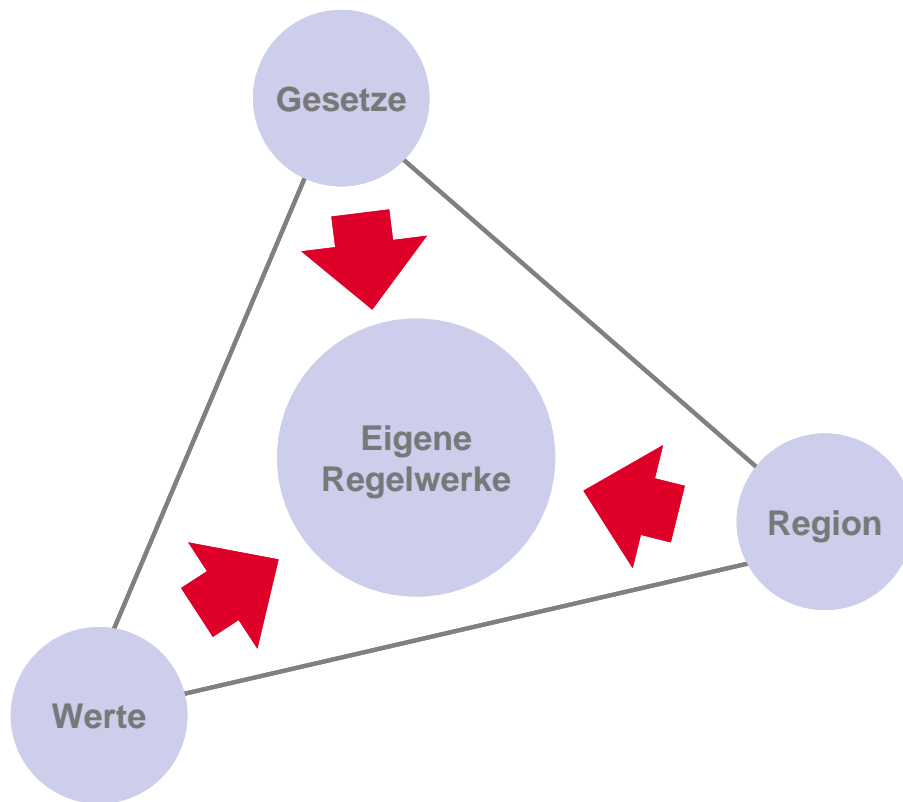
Vision einer ganzheitlichen Compliance:
nachhaltige Investition, Wettbewerbsvorteil und
Arbeitgeber-Attraktivität



GRC ist Unternehmensführung,
Risikomanagement und
Regelkonformität.

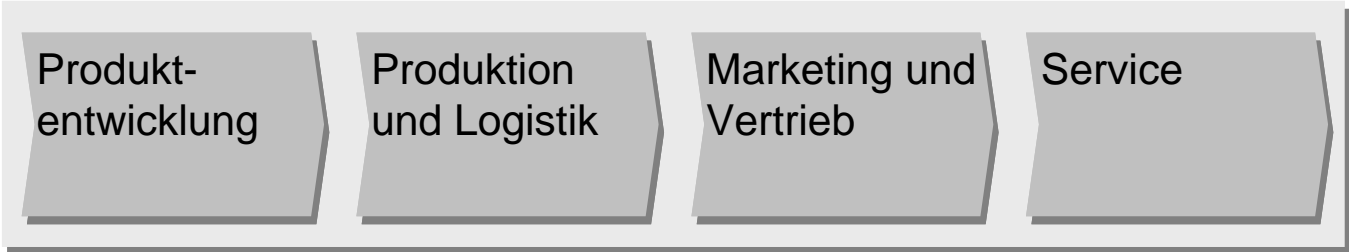
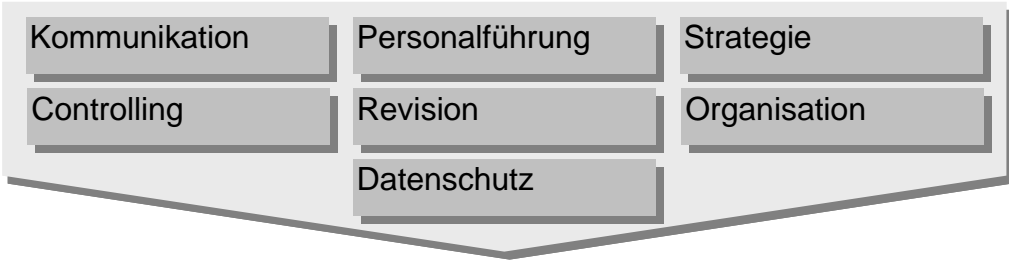


Aus der Regionalität entstehen Widersprüche.

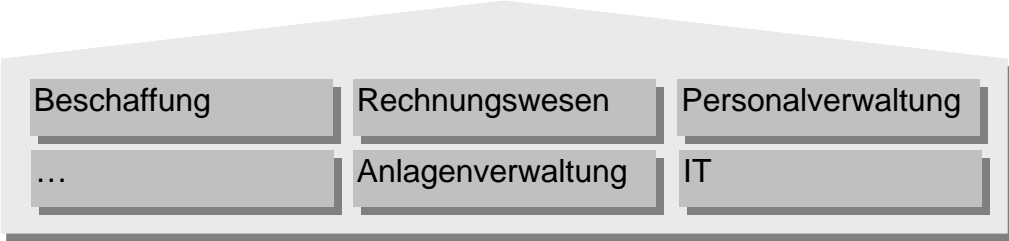


Widersprüche lösen und eigene Rechtsposition festlegen.

Führungsprozesse



Kernprozesse



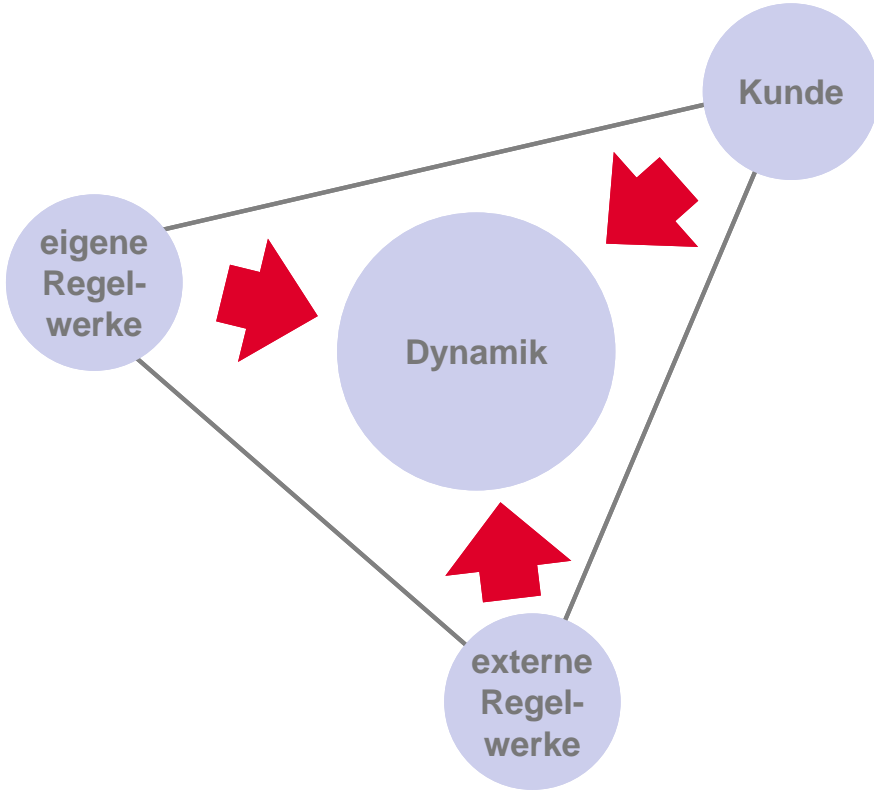
Unterstützungsprozesse

Keine Redundanzen zu anderen Managementsystemen.

■ Compliance entlang der Prozesskette



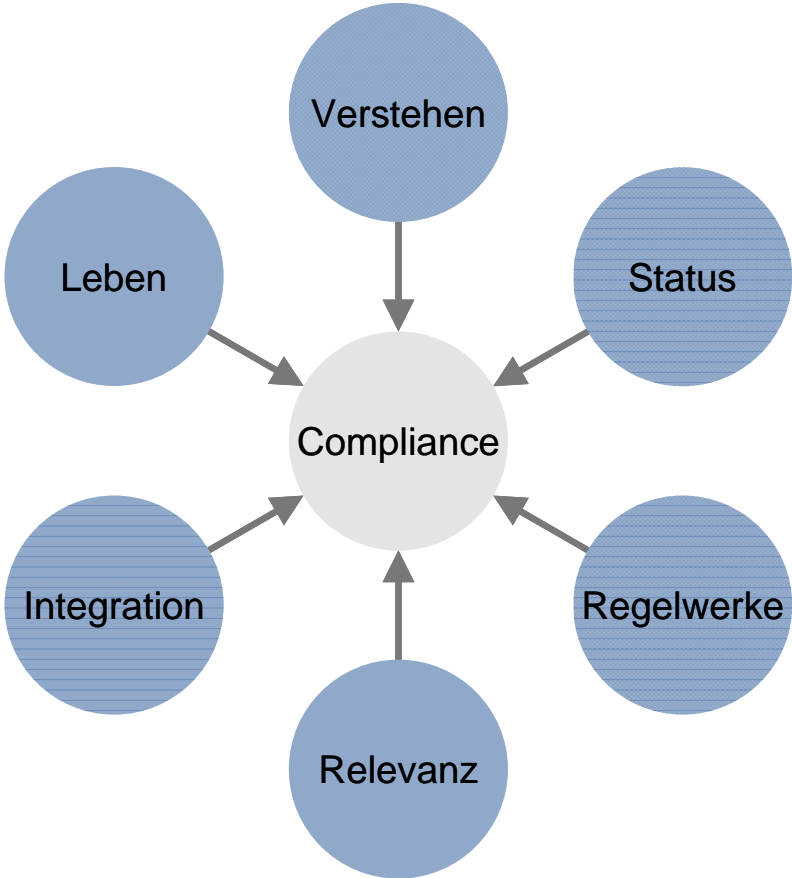
Eigene und externe Regelwerke unterliegen einer Dynamik.



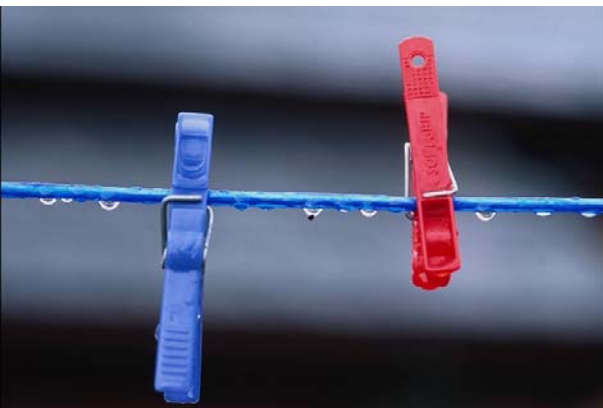
Vor dem Hintergrund immer kurzfristigeren Inkrafttretens von Gesetzen können für das Unternehmen existenzielle Risiken entstehen.



Ganzheitliche Compliance entwickelt sich in jeder Organisation, in jedem Unternehmen anders.



Compliance kann nicht absolut gemessen werden.



Aus Sicht der Unternehmen erscheint Compliance oft als unüberschaubar und komplex.

	Risiko KonTraG	HGB AktienG	Abgabenordnung	Datenschutz
Prozesssicherheit	✓	✓	✓	
IT-Sicherheit	✓			✓
Archivierung			✓	
IT-Verfügbarkeit	✓		✓	

Das Unternehmen trifft ja/nein Entscheidungen.



Compliance wird in die vorhandene Unternehmensorganisation und die bestehenden Managementsysteme integriert.

- Kundenmanagement
- Prozessmanagement
- Risikomanagement
- Umweltmanagement
- Qualitätsmanagement
- Informationsmanagement
- Wissensmanagement
- Kommunikationsmanagement

Compliance kann man nicht kaufen – man will sie leben.

A large, powerful ocean wave is crashing over a rocky shore. The water is a deep blue, and the white foam of the wave is thick and turbulent. The sky is a clear, bright blue. The wave is the central focus of the image, with its crest curling over and breaking. The overall scene is dynamic and energetic.

Compliance ist Chefsache und nicht delegierbar.



**Danke für Ihre
Fragen und Ideen!**

Peter Rösch

www.roesch-unternehmensberatung.de/compliance.pdf